



Gerolstein, 22. März 2014

An
Tischtennisverband Rheinland
56075 Koblenz

KONZEPT / Antrag
Nachwuchs-/Talentförderung Jugend Region EIFEL für die Spielzeit 2014/2015

Region Eifel setzt die Maßnahmen zur Jugendförderung fort und arbeitet regionsübergreifend mit Trier/Wittlich im Bereich „Bezirkskader“ zusammen. Das mit Antrag vom 07.03.2013 aufgelegte und vom Verband für ein Sportjahr genehmigte Konzept „PILOT Projekt Eifel-Trier/Wittlich TTVR 2016“ hat sich schon jetzt bewährt und ist in nachfolgender gesamtheitlichen Ausrichtung der Nachwuchsförderung Eifel bereits integriert.

Der Vorstand der Region Eifel hat das Konzept des BA Förderung Jugend Eifel in seiner Sitzung am 22.03.2014 als zukunftsweisend eingestuft und bittet den Verband um Zustimmung damit die angedachten Maßnahmen zügig fortgesetzt bzw. umgesetzt werden können. Ende 2015 soll eine weitere erfolgsorientierte Überprüfung und Bestandsaufnahme erfolgen, mit dem Ziel, die Jugend-/Talentförderung in der Region nachhaltig zu verbessern

Dezentrale Förderkader (DFK) Talentförderung Eifel Nord in Gerolstein

Training/Ort	Trainer/Vertreter	Stärke	Einzug
Samstags, je 3 Stunden Gerolstein	Dirk Petzold Yannik Duppich	max 22	Stadtkyll, Prüm, Hillesheim, Daun, Gerolstein
<u>Zugangsberechtigt/Teilnehmer</u>			
a) 4-5 ausgewählte Jugendliche/Schüler-/innen A			
b) Schwerpunkt B/C/D- Schüler-/innen Eifel			
c) TOP 5 Regions-Entscheid mini-Meisterschaft Eifel B/C/D- Schüler-/innen			
d) Spieler Nominierung gemäß BA Nachwuchsförderung Eifel besondere Talente oder sonstige Gründe			
e) Perspektivspieler einmal im Monat kostenfrei			

Dezentrale Förderkader (DFK) Talentförderung Eifel Süd / Mitte in Irrel und Speicher im Wechsel, (alle 8 Tage, d.h. je Monat 2 x in Irrel und 2 x in Speicher)

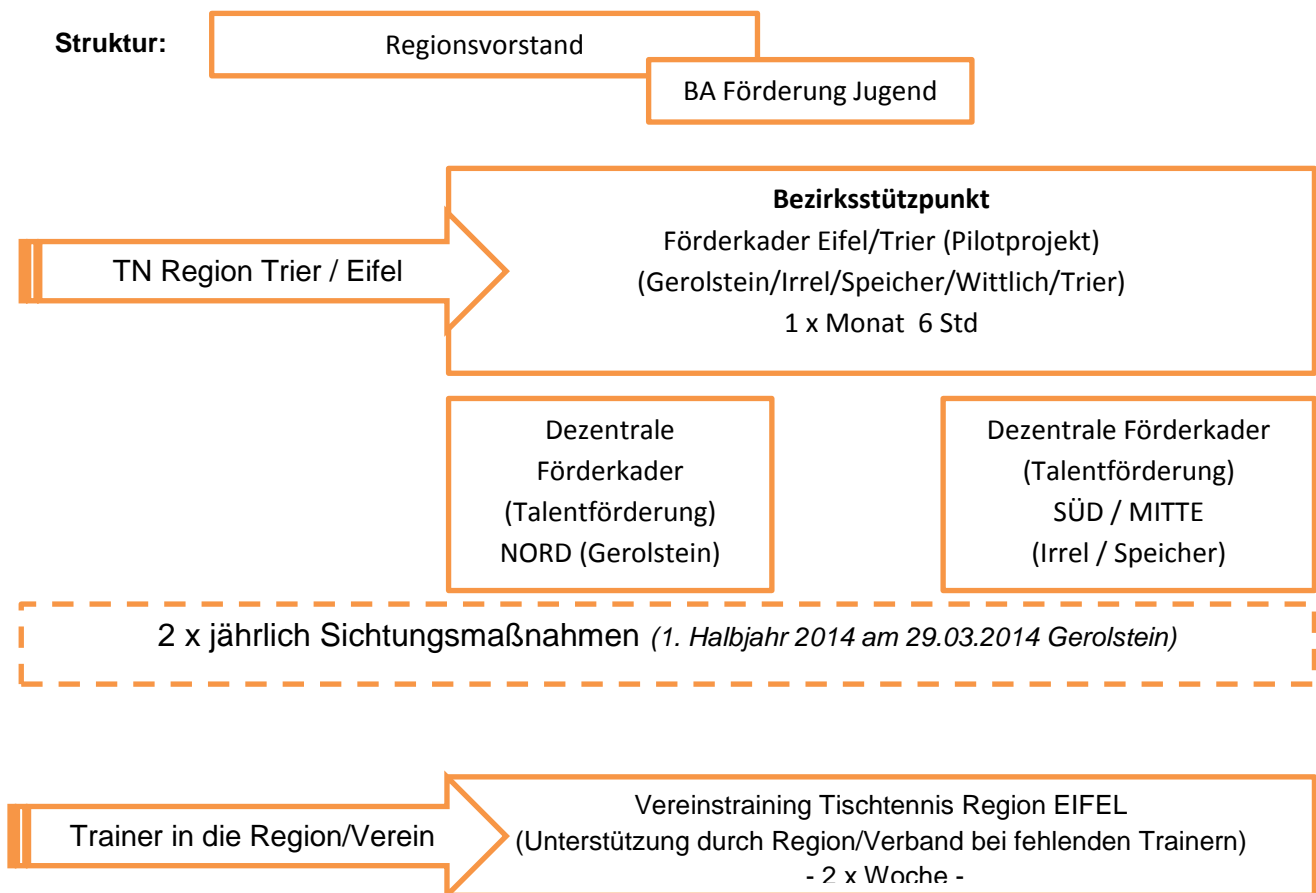
Training/Ort	Trainer/Vertreter	Stärke	Einzug
Samstags 2/3 Stunden Irrel 2 Stunden Speicher 3 Stunden Wechsel zwischen Irrel und Speicher wöchentlich	Süd: Stefan Scheuls Mitte: Elmar-Georg Hauf	max 22	Bitburg, Irrel, Wolsfeld, Neuerburg, Bettingen, Speicher,
<u>Zugangsberechtigt/Teilnehmer</u>			
a) 4-5 ausgewählte Jugendliche/Schüler-/innen A			
b) Schwerpunkt B/C/D- Schüler-/innen Eifel			
c) TOP 5 Regions-Entscheid mini-Meisterschaft Eifel B/C/D- Schüler-/innen			
d) Spieler Nominierung gemäß BA Nachwuchsförderung Eifel besondere Talente oder sonstige Gründe			
e) Perspektivspieler einmal im Monat kostenfrei			

Bezirkskader Eifel / Trier (Fortsetzung Pilotprojekt Eifel-Trier-Wittlich TTVR 2016)

(1 x im Monat, Ort und Trainer wechselnd nach Absprache)

Training/Ort	Trainer/Vertreter	Stärke	Einzug
Sonntags je 6 Stunden 1 x im Monat Wittlich/Speicher/ Gerolstein/ Trier/ Daun	1 Trainer im Wechsel Elmar-Georg Hauf Phillip Schmidt Dirk Petzold	max 20 je Region 10	Eifel / Trier
<u>Zugangsberechtigt/Teilnehmer</u> Nominierung durch BA Nachwuchsförderung Region 10 Teilnehmer pro Region, Schwerpunkt B/C- Schüler-/innen			

Struktur:



gez.:
Dirk Petzold
BA Förderung Jugend Eifel

gez.:
Wolfgang Binder
Regionsvorsitzender

Zustimmung:

Der Tischtennisverband Rheinland hat der Maßnahme am 22.04.2014 (GF bei Sitzung Satzungskommission in Koblenz) für ein weiteres Sportjahr zugestimmt. Die Kosten bleiben im gleichen Rahmen wie in 2013/2014.

Damit kann das Vorhaben ab 01. 07. 2014 umgesetzt werden.

gez.: Wolfgang Binder
Regionsvorsitzender Eifel

Dockweiler, 22.04. 2014